

# RDKS-Montageanleitung

**α.Pro**

**UNIVERSALSENSOR**



## 2 GARANTIE

Wir garantieren, dass der Sensor für einen Zeitraum von 24 Monaten oder 50.000 km, je nachdem, was zuerst eintritt, frei von Material- und Fertigungsfehlern ist.

AUTEC repariert oder ersetzt Produkte während der Garantiezeit nach Bedarf. Die Garantie erlischt, wenn einer der folgenden Fälle eintritt:

1. Unsachgemäße Montage
2. Unsachgemäße Verwendung
3. Durch andere Produkte verursachte Mängel
4. Fehlbedienung
5. Falsche Anwendung
6. Schäden durch Kollisionen oder Reifenschäden
7. Rennsport oder Wettkämpfe
8. Überschreitung der für das Produkt festgelegten Grenzwerte

## 1 GEBRAUCHSANWEISUNG

Bitte lesen Sie die Montage- und Bedienungsanleitung sorgfältig durch, bevor Sie den Sensor einbauen. Aus Sicherheitsgründen und im Interesse eines optimalen Betriebs empfehlen wir, alle Wartungs- und Reparaturarbeiten ausschließlich von geschulten Fachkräften und gemäß den Richtlinien des Fahrzeugherstellers durchführen zu lassen. Die Ventile sind sicherheitsrelevante Teile, die ausschließlich für den fachgerechten Einbau vorgesehen sind. Andernfalls kann es zu Funktionsstörungen des RDKS-Sensors des Fahrzeugs kommen. AUTEC übernimmt keine Haftung für Fehlfunktionen oder eine unsachgemäße Installation des Produkts.

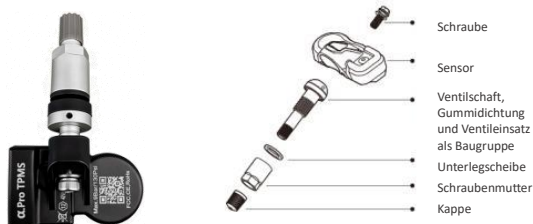
**⚠ ACHTUNG**

- Die Sensoren sind Ersatz- und Wartungsteile für Fahrzeuge mit werkseitig eingebautem RDKS.
- Montieren Sie keine programmierten Reifendrucksensoren in beschädigten Rädern.

Um eine optimale Funktion zu gewährleisten, darf der Sensor nur mit Originalventilen und -zubehör von AUTEC installiert werden.

- Testen Sie nach Abschluss der Installation das RDKS-System des Fahrzeugs gemäß den in der Original-Bedienungsanleitung des Herstellers beschriebenen Verfahren, um die ordnungsgemäße Installation zu überprüfen.

## 3 EXPLOSIONSZEICHNUNG



Technische Daten des Sensors

Gewicht des Sensors ohne Ventil	18,5g
Dimension	ca. 55,1 × 29,4 × 21,8 mm
Maximaldruck	9 bar

**⚠ ACHTUNG**

Bei jeder Wartung oder Demontage eines Reifens sowie beim Ausbau oder Austausch des Sensors müssen die Gummitülle, die Unterlegscheibe, die Mutter und der Ventileinsatz durch unsere Originalteile ersetzt werden, um eine einwandfreie Dichtigkeit zu gewährleisten.

Korrektes Drehmoment für die Sensormutter: 4 Newtonmeter.

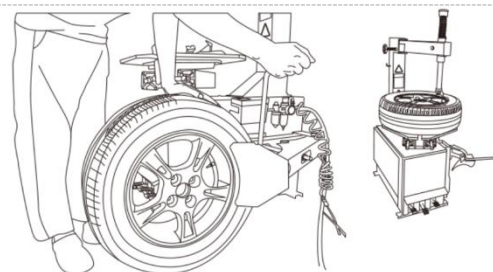
## 4 INSTALLATIONSSCHRITTE

**WICHTIG:** Bevor Sie dieses Gerät in Betrieb nehmen, lesen Sie bitte die Anleitung sorgfältig durch und beachten Sie insbesondere die Sicherheitshinweise und Vorsichtsmaßnahmen, damit Sie das Gerät ordnungsgemäß verwenden können. Andernfalls können Sachschäden und/oder Personenschäden entstehen, und die Garantie erlischt.

**① Den Reifen lösen**

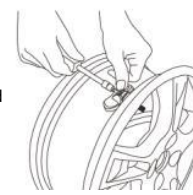
Entfernen Sie die Ventilkappe und den Ventileinsatz und lassen Sie die Luft aus dem Reifen ab. Verwenden Sie anschließend den Wulstlöser, um den Reifenwulst zu lösen.

**ACHTUNG:** Der Dichtungslöser muss zum Ventil zeigen.



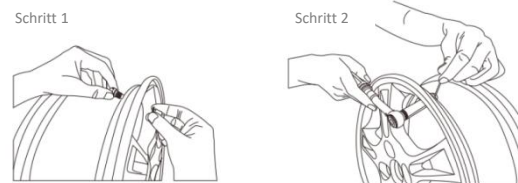
### ③ Den Sensor zerlegen

Lösen Sie die Befestigungsschraube und den Sensor mit einem Schraubendreher vom Ventilschaft. Lösen Sie anschließend Mutter und bauen Sie das Ventil aus.



### ④ Montieren Sie den Sensor und das Ventil

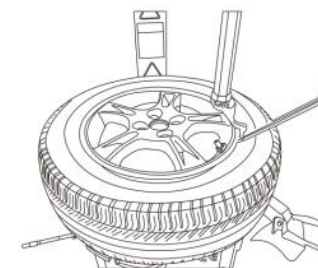
Ziehen Sie den Ventilschaft durch die Ventilöffnung der Felge heraus. Ziehen Sie die Schraubenmutter mit Hilfe des Positionierungsstifts für 4,0 Nm fest. Befestigen Sie den Sensor und den Ventilschaft miteinander. Richten Sie das Sensorgehäuse an der Felge aus und ziehen Sie die Schraube fest.



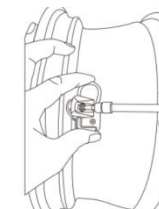
### ② Den Reifen demontieren

Befestigen Sie den Reifen auf der Montiermaschine und richten Sie das Ventil in 1-Uhr-Position gegenüber dem Reifenabziehkopf aus. Führen Sie das Reifenwerkzeug ein und heben Sie den Reifenwulst auf den Montagekopf, um den Wulst zu lösen.

**ACHTUNG:** Diese Ausgangsposition muss während des gesamten Demontagevorganges eingehalten werden.



Schritt 3



Schritt 4



### ⑤ Den Reifen montieren

Setzen Sie den Reifen auf das Rad und achten Sie darauf, dass das Ventil im 180 Grad Winkel zum Reifenabziehkopf zeigt. Ziehen Sie den Reifen über das Rad.

